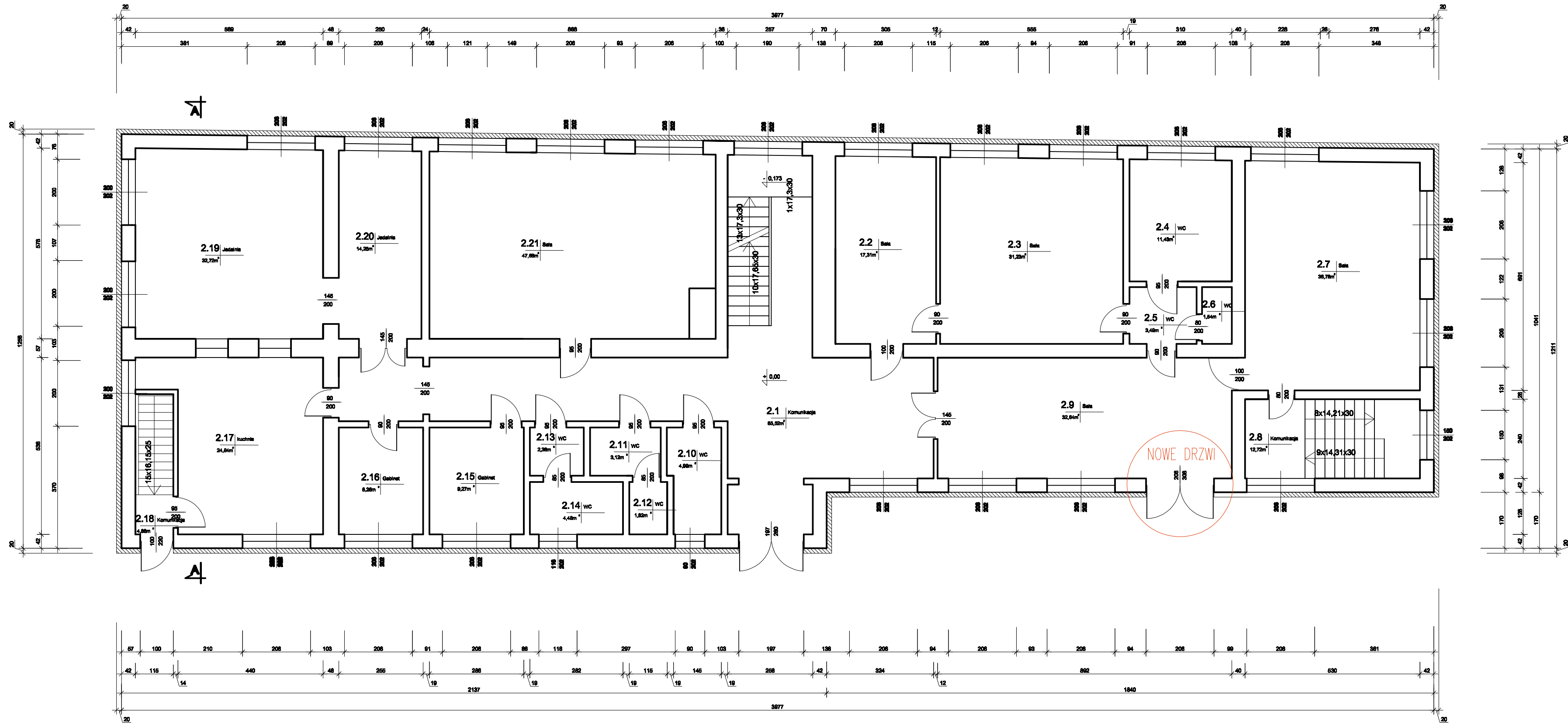


RZUT PARTERU



LEGENDA:

PROJEKTOWANE DOCIEPLENIE  
STYROPIANEM (gr. izolacji 20cm)

OBIEKT:	PROJEKT BUDOWLANY TERMOMODERNIZACJI BUDYNKU SZKOŁY PODSTAWOWEJ W RYCHWAŁDKU ZLOKALIZOWANEJ NA DZIAŁKACH NR 2283 W RYCHWAŁDKU	RYS. NR	10
INWESTOR:	Gmina Świnna 34-331 Świnna ul. Wspólna 13	SKALA:	
TEMAT:	RZUT PARTERU		
PROJEKTANT:	DATA:		
	2022 r.		